

Betriebsreglement Kindertagesstätte Zaubercheschte

- Einleitung

Das vorliegende Betriebsreglement gibt umfassend Auskunft über die Kindertagesstätte Zaubercheschte. Es orientiert Eltern, die beabsichtigen, ihr Kind in die Kindertagesstätte zu bringen, über Grundsätze, Tagesablauf, Personal, Tarife usw. Geldgeber können Einblick nehmen in Strukturen, Organisation, Finanzen, und weitere Interessierte erhalten einen Überblick über den Betrieb.

- Sinn und Zweck

In der Kindertagesstätte Zaubercheschte werden Kinder ab 4 Monaten bis zum obligatorischen Schuleintritt betreut. Seit Sommer 2016 führen wir eine schulergänzende Gruppe mit 15 Plätzen. Den Kindern wird Gelegenheit geboten, sich allein zu beschäftigen, sich mit den anderen Kindern auseinander zu setzen, mit ihnen zu spielen. Die ausgebildeten Pädagoginnen achten auf eine angemessene Förderung des einzelnen Kindes.

Die ausserfamiliäre Tagesbetreuung steht allen Kindern offen, unabhängig vom Grund, weshalb die Eltern ihr Kind in die Kindertagesstätte bringen wollen. Während den Schulferien steht die Betreuung bei vorhandenem Platzangebot evtl. auch älteren Kindern bis max. 12 Jahren zur Verfügung.

- Ziele / Grundsätze

Die Kindertagesstätte hat zum Ziel, den Kindern einen Rahmen zu bieten, in dem sie sich ihren Bedürfnissen entsprechend entfalten und entwickeln können. In der Zaubercheschte werden die Kinder durch qualifiziertes Personal betreut. Ziel der Betreuung ist die altersgerechte Förderung der sozialen, emotionalen, sprachlichen und geistigen Fähigkeiten und Fertigkeiten der Kinder. Der Tagesablauf in der Zaubercheschte wird, abhängig von den Bedürfnissen der Kinder, flexibel gestaltet. Gezielte Aktivitäten sollen die Förderung der Kinder unterstützen. Wir fördern einen sorgsamen Umgang mit Umwelt und Natur. Die Zaubercheschte ist ein Lebensraum für die Kinder, wo sie sich wohlfühlen und geachtet werden. Die Zaubercheschte ist kindgerecht eingerichtet und regt die Kinder zum spielenden Lernen an.

Die Kinder werden ohne Zwang und Strafe betreut, wir vermitteln aber, dass ihr Handeln Konsequenzen haben kann. Freude am Essen ist wichtig, dass die Kinder alles essen, ist weniger wichtig, wird aber nach Möglichkeit gefördert. Wenn die Kinder müde sind, dürfen sie schlafen, Zwang zum Schlafen besteht nicht. Körperpflege und Zähneputzen sollen nicht zur Prozedur sondern zu einem erfreulichen Erlebnis werden.

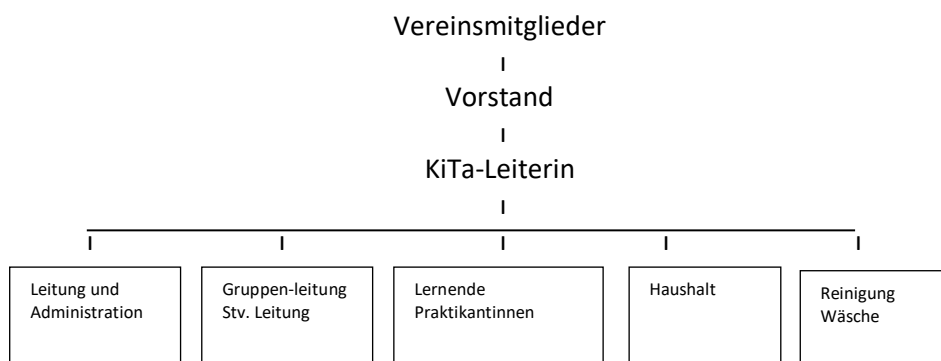
- Betriebsbewilligung

Der Betrieb verfügt über die Betriebsbewilligung der zuständigen Behörde.

- Trägerschaft und Leitung

Träger der Kindertagesstätte ist der "Verein Kindertagesstätte Zaubercheschte". Der Vorstand dieses Vereins ist für die Kindertagesstätte verantwortlich.

- Organigramm bezüglich Unterstellung



- Personal

Alle Mitarbeiterinnen verfügen über eine ihrer Funktion entsprechende Ausbildung. Seit Sommer 2012 bilden wir Lernende zur Fachfrau Betreuung Kinder aus. Praktikantinnen können während des einjährigen Praktikums den Berufswunsch zur FBE K prüfen. Für die Pflege des Haushaltes (täglich) wird eine Person zu 100% freigestellt. Auch für Zivildienstleistende besteht die Möglichkeit ihren Einsatz in unserer Institution zu leisten, das männliche Vorbild hat jedoch keine pflegerischen Tätigkeiten.

- Öffnungszeiten

Die Kindertagesstätte Zaubercheschte Montag bis Donnerstag von 07.00 bis 18.00 Uhr am Freitag bis 17.30 Uhr. Es ist möglich, mit einem Upgrade die Betreuungszeit am Morgen und am Abend um eine ½ Stunde zu verlängern.

Vor einem Feiertag schliesst die KITA eine Stunde früher.

Der Betrieb regelt die Ferien mittels Betriebsferienregelung.

Es ist möglich die Sommerferienabdeckung mittels Upgrade abzudecken.

Die Ferienbetreuung muss spätestens im Dezember angekündigt werden und ist **nicht kündbar**.

Bezeichnung	Dienstbeginn	Arbeitszeit	Pause	Arbeitszeit in h
Frühdienst 1	06.30	06.30 – 13.30 oder 07.00 – 14.00	30 Minuten	6,5 h
Frühdienst 2	07.00	07.00 – 16.30	1 h	8,5 h
Normaldienst	08.00	08.00 - 18.00	1 h	9,0 h
Spätdienst	08.30	08.30 – 18.30	1 h	9,0 h

Zeit	Wer	Aufgabe	Wer	Aufgabe
06.30	FD 1: 1 GL	Kinder und Info's entgegennehmen, Telefondienst	1 L, PRA oder Zivi	Bei geschlossenen Rolläden lüften, Kinder betreuen
07.00	FD 2: 2 GL	Kinder entgegennehmen, Aufteilung vorbereiten, Schüler betreuen (Frühstück, Pflege)	1 L, PRA, Zivi FV	Frühstück vorbereiten
08.00	Alle ausser SP	3. und 4. GL: Vorbereiten Morgenkreis, Frühstück, Pflege	HH 1 + 2 L, PRA, Z	Separater Plan Frühstück, Pflege
08.30	SD	5. GL Eintreffen Spätdienst	1 L, PRA, Zivi	Eintreffen Spätdienst
08.30	KL, GL	Rapport	Alle anderen	Morgenkreis
08.45	Alle	Aufteilung Gruppen, Tagesorganisation, Gruppenaktivitäten	Alle	Unterstützung GL
09.15	Alle	Znüni	Alle	Unterstützung GL
09.45	Jede Gruppe	Gruppenaktivitäten		Unterstützung GL
10.45	1. OG	Mittagessen mit den Kleinen, Ruhezeit	1. OG	Unterstützung GL
11.15	UG	Mittagessen, Höckli und grosse KiTa Kinder, Ruhezeit	UG	Unterstützung GL
12.00	SD	Mittagessen Schüler, Ruhezeit	SD	Unterstützung GL
13.00	EG + UG	Pflege, ankleiden, Wetterschutz, Freispiel	Alle	Unterstützung GL
13.30	FD 1 GL	Dienstende	FD 1 L, PRA, Zivi	Dienstende
14.00	EG + UG	Vorbereitung Freiluftaktivität, im Sommer erst ab 15.00	Alle	Unterstützung GL
15.00	EG + UG	Zvieri, Schüler Zvieri ab 15.30	Alle	Unterstützung GL
15.30	EG + UG	Freispiel, Beginn Pflege organisieren ab 16.00, Tagesrapport	Alle	Unterstützung GL
16.00	EG + UG	Reflexionsrunde, Kontrolle Sauberkeit der Kinder	Alle	
16.15	FD 2: GL	Kontrolle Räume, alle in den Sammelbereich UG, Übergabe Kinder und Info (evtl. Dienstende)		Unterstützung GL
16.30	ND: SD: GL und SP	Kinder betreuen, Übergabe Kinder und Info an Eltern		Unterstützung GL
18.00	ND	Kontrolle Türen verschliessen, Dienstende	ND: L, PRA, Zivi	
18.00	SD	Kinder betreuen, Übergabe Kinder und Info an Eltern	SD: L, PRA, Zivi	Kontrolle Räume UG, aufräumen, vorbereiten für den Folgetag
18.30	SD	Dienstende, Türen verschliessen	SD L, PRA, Zivi	

- Tagesablauf

Die Kinder werden ab 06.30 Uhr in die Zaubercheschte gebracht. Die Eltern informieren die zuständigen ausgebildeten Mitarbeiterinnen über das Befinden der Kinder und verabschieden sich. Um ca. 07.30 bis 08.00 Uhr gibt es für die dann Anwesenden ein gemeinsames Frühstück. Ab 8.30 Uhr werden die Kinder in den Gruppen betreut und bis zum Mittagessen, welches um 11.00 Uhr stattfindet, bestimmen die Gruppen den Ablauf selber. Nach dem Mittagessen ist Ruhezeit, in welcher die Kinder schlafen oder einer ruhigen Beschäftigung nachgehen. Den Nachmittag verbringen die Kinder wieder in ihrer Gruppe. Ab 17.00 Uhr werden sie abgeholt und die Tagesinformationen der Gruppenleiterinnen werden an die Erziehungsberechtigten abgegeben.

- Kindergruppe

Die Kinder werden Gruppen betreut. Die kleinen bis 2 Jahren sind in einer Gruppe im 1. OG. Ab 2 Jahren wechseln diese in eine Fortführgruppe (Tazel-Wurm) mit grösseren Kindern in das EG. Eine Kindergruppe umfasst in der Regel 8 –12 Plätze. Kinder unter 18 Monaten und Kinder mit Beeinträchtigungen beanspruchen 1,5 Plätze. Kinder bis 3 Jahre besetzen 1 Platz, ab 3 Jahren wird der Platz mit 0,8 berechnet.

- Aufnahmebedingungen

Es werden Kinder im Alter von 4 Monaten bis max. 12 Jahren aufgenommen. Je nach Platzangebot steht die Zaubercheschte auch Kindergartenkindern und Schülern für die schulergänzende Betreuung offen.

- Eingewöhnung

Die Eingewöhnungszeit ist für das Kind, die Eltern und das Personal ausserordentlich wichtig. Das erste Treffen dient dem gegenseitigen Kennenlernen. Nachher haben die Eltern die Möglichkeit, das Kind während den ersten zwei Wochen, bis es sich an die Mitarbeiterinnen und an die anderen Kinder gewöhnt hat, zu begleiten oder auch nur für kürzere Zeit in die Kindertagesstätte zu bringen. Siehe Merkblatt Eingewöhnung.

- Kleidung, eigene Spielsachen, Esswaren

Die Kinder sollen der Witterung entsprechende bequeme Kleider tragen. Eigene Ersatzkleider sollten stets in der Kindertagesstätte zur Verfügung stehen, wie auch Hausschuhe, Gummistiefel, Regenschutz, Windeln und ggf. eigene Pflegeprodukte. Kuschtiere und Nuggi darf das Kind selbstverständlich mitbringen. Für Spielsachen, die in die Kindertagesstätte mitgebracht werden, kann keine Verantwortung übernommen werden.

Die Kinder erhalten folgende Mahlzeiten:

- Frühstück, sofern sie vor 8.00 Uhr in die Kindertagesstätte kommen
- Znüni
- Mittagessen, wenn sie über Mittag in der Kindertagesstätte sind
- Zvieri
- Apfelrunde ca. 17.00 Uhr

Die Kinder sollen keine Esswaren mitbringen ausgenommen Babynahrung (Babynahrung muss von den Eltern mitgebracht werden). Für die Geburtstagsfeste kann eine Ausnahme gemacht werden. Bitte mit der Gruppen-Leitung besprechen.

- Krankheit

Bei Krankheit oder Unfall kann das Kind nicht in die Kindertagesstätte gebracht werden. Bei Erkrankung des Kindes in der Kindertagesstätte werden die Eltern sofort benachrichtigt. Das Kind wird jedoch bis am Abend betreut, wenn die Eltern dies wünschen.

Allergien und andere Empfindlichkeiten sollten beim Eintritt besprochen werden. Ebenso sollte die Leitung über ansteckende Krankheiten in der Familie orientiert werden.

- Notfälle

In Notfällen wird der nächstgelegene Arzt aufgesucht. Die Praxis Monvia, Hauptstrasse 35, 6034 Inwil 041 449 61 70 ist über die KITA Zaubercheschte informiert und steht uns, bei Anwesenheit, zur Seite. In Notfällen suchen wir das Kinderspital Luzern auf.

- Versicherung

Die Eltern benötigen eine Haftpflichtversicherung und sind für die Krankenversicherung des Kindes verantwortlich. Die Kindertagesstätte verfügt über eine Haftpflichtversicherung.

- Kündigung

Der Betreuungsplatz kann durch die Eltern oder durch die Kindertagesstätte mit einer Frist von drei Monaten auf Ende des Kalendermonats gekündigt werden. Die Kündigung muss schriftlich erfolgen.

- Hygiene und Sicherheit

Die gesetzlichen Anforderungen an die Hygiene werden regelmässig (mindestens 1x pro Jahr) durch das kantonale Lebensmittelinspektorat überprüft.

Für die Sicherheit der Kinder wurden Massnahmen getroffen wie: Sicherheitsschlösser an den Fenstern, geschützte Steckdosen, Absperrung im Treppenhaus und Innenhof, eingezäunter Spielplatz, Fallschutz bei Spielgeräten, Brandschutzmassnahmen etc.

- Tarife / Rabatte

Pro Eingewöhnungsstunde	CHF 10.00
Ganzer Tag	CHF 97.50 (Freitag bis 17.30)
Halber Tag 07.00-14.00Uhr	CHF 64.00
Halber Tag o. Hauptmahlzeit	CHF 47.00
Upgrade	CHF 5.- je ½ Stunde (Morgen und/oder Abend)

Für das zweite Kind wird ein Rabatt von 10% gewährt.

Wir verrechnen mit Monatspauschale. (Gewünschte Betreuung x 52 Wochen:12 Monate)

Ferienabdeckung Sommerferien:

Kosten pro Tag:	CHF 97.50 inkl. Mahlzeiten
pro Halbtage:	CHF 64.- mit Mittagessen
pro Halbtage:	CHF 47.- ohne Mittagessen
Upgrade	CHF 5.- je ½ Stunde (Morgen und/oder Abend)

Die Ferienabdeckung wird im Juni bei Bedarf zusätzlich verrechnet. Die Ferienbetreuung muss spätestens im Dezember getätigt werden und ist **nicht kündbar**.

- Zahlungsmodalitäten

Die Kosten für die vertraglich vereinbarten Plätze sind monatlich im Voraus zu bezahlen. Eventuelle zusätzliche Tage werden im folgenden Monat berechnet.

- Finanzen allgemein

Die Ausgaben der Kindertagesstätte werden gedeckt durch:

- Elternbeiträge
- Vereinsbeiträge
- Spenden, Gönner, Beiträge von Betrieben
- Eltern können, je nach steuerbarem Einkommen und Vermögen, Unterstützungsbeiträge der Wohngemeinde beantragen.